

Gleitgel

Kabel/Kunststoff

► Profiqualität

Merkmale

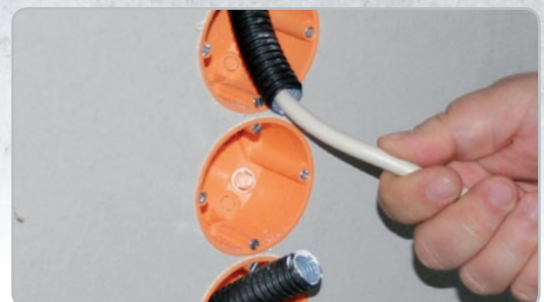
- Hohe Gleitwirkung
- Siliconfrei
- Gute Materialverträglichkeit
- Komplet wassermischbar
- Biologisch abbaubar
- Phosphatfrei

Verarbeitungsvorteile

- Einfache Handhabung
- Mit Spritz-Klapp-Verschluss
- Enthält keine aggressiven Bestandteile

Anwendungsbereiche

- Zum leichten Einziehen von Elektrokabel in Leerrohren und Kabelschächten
- Zum leichteren Zusammensetzen von Kunststoffrohren im Elektro- und Sanitärbereich



Gleitgel

Kabel/Kunststoff

Inhalt 500 ml
Art.-Nr. 299 604

Sonstige
chemische
Produkte

Einsatzbereich

- ▶ Elektrotechnik
- ▶ Rohrleitungsbau
- ▶ Baugewerbe
- ▶ KFZ-Handwerk

Hinweise

- ▶ Bei nicht fach- und sachgerechter Anwendung ist jede Produkthaftung ausgeschlossen.
- ▶ Nur für professionellen oder industriellen Gebrauch.
- ▶ Sicherheitsdatenblatt beachten!

Verarbeitung

TecLine Gleitgel unverdünnt mittels Lappen oder Pinsel auf die Kabel- bzw. Rohroberfläche auftragen. Durch die entstandene Gleitschicht wird das Einziehen der Kabel bzw. das Zusammensetzen der Rohre deutlich erleichtert.

Technische Daten

Basis	Wässrige Zubereitung mit Propan-1,2-diol		
Verarbeitbar	von +5° C bis +40° C		
Farbe	farblos		
Geruch	geruchlos		
pH-Wert	ca. 7,0		
Dichte	ca. 1,05 g/cm ³		
Haltbarkeit	24 Monate		
Lagerung	nicht über +40° C, trocken		
Inhalt/Verpackung	Flasche 500 ml	8 Stück/Karton	480 Stück/Palette

Mit Erscheinen dieser Ausgabe verlieren alle vorherigen Ausgaben ihre Gültigkeit.
Aktuell gültige Dokumente (Infoblatt, SDB) sind unter www.beko-group.com einzusehen und zu beachten!
Technische Änderungen vorbehalten! Druckdatum: 12/2021 Art.-Nr. 299 604 9

beko[®] 
Qualitätsmanagementsystem
Zertifiziert nach
DIN EN ISO 9001:2015

